



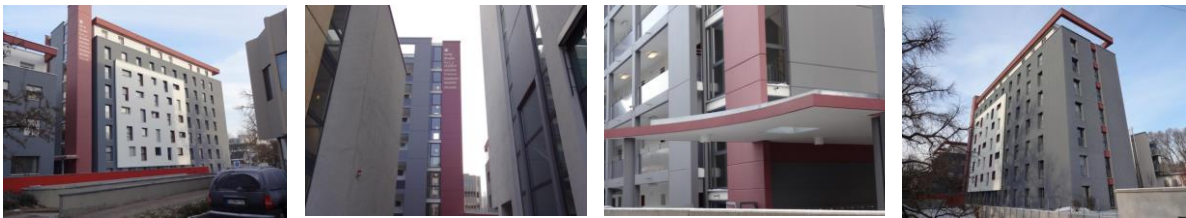
Studentenwohnheim in Esslingen

Fläche: 1900 m²

Ausführung: Januar – März 2011

Bauherr: nbw Gesellschaft für nachhaltiges Bauen und Wohnen mbH & Co.KG

Auftraggeber: Koch & Mayer Ingenieurbau GmbH & Co.KG,
Römer Str. 17, 72555 Metzingen



Quelle: Kastell GmbH