



Kein Parkhaus von der Stange

Neues Parkhaus im W1 in Hamburg

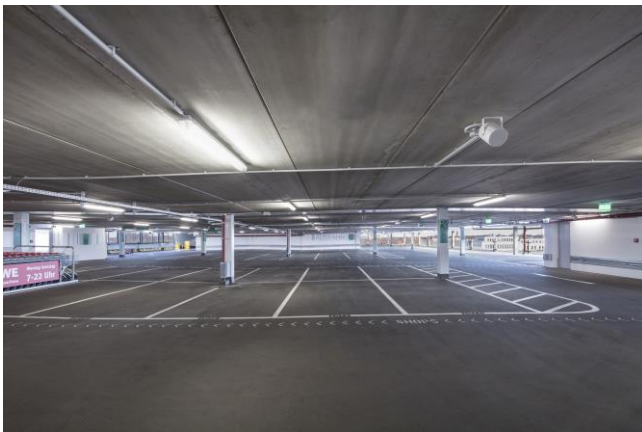
Ein dreigeschossiges Parkhaus mit 310 Einstellplätzen über dem neuen Einkaufszentrum in Hamburg Wandsbek ist nicht alltäglich. Neben den zahlreichen technischen Herausforderungen stand die Einhaltung der Brandschutzvorschriften im Vordergrund. Klassische Systemparkdecks mit freiliegenden Stahloberflächen erfüllen üblicherweise nicht die Brandschutzanforderung R90. In diesen Fällen sind kostenintensive Brandschutzbeschichtungen in Kombination mit Sprinkleranlagen unter entsprechender Vorhaltung des erforderlichen Löschwasservolumens erforderlich.

Nicht so beim **PARK>>RAUM** - Systemparkhaus. Das Konstruktionskonzept aus „DELTA BEAM® Frame Systems“ von PEIKKO mit Verbundstützen und Verbundträgern und **BRESPA®**-Decken von DW SYSTEMBAU erfüllt ohne zusätzliche Maßnahmen die Brandschutzanforderungen R90.

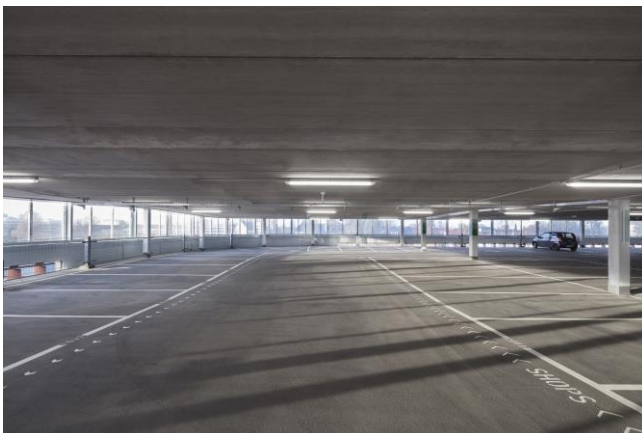
Die Gäste im Einkaufszentrum sehen die Vorteile von **PARK>>RAUM** eher in der einpark-freundlichen Nutzung: Wenige schlanke Stützen und helle überschaubare Parkebenen gewährleisten ein entspanntes und komfortables Parken. Ein Grund dafür ist das große Stützenraster von 16,2 m x 7,5 m, bei dem die 40 cm starken Spannbeton-Fertigdecken über die längere und die deckengleichen Peikko DELTA BEAM® über die kürzere Stützweite spannen. Das schafft großzügige Parkflächen mit glatten Deckenunteransichten ohne „erdrückende“ Stahlträger unter den Decken. Trotz der 35 mm Gussasphalt als Oberflächenschutz beträgt die Gesamtdeckendicke nur ca. 45 cm.



Geschäftshaus W1,
Wandsbeker Marktstr. 1,
22041 Hamburg
Bauherr: HBB
(Hanseatische Betreuungs- und
Beteiligungsgesellschaft mbH)
Architekt: Schild Architekten
www.schild-architekten.de



**Ansprechpartner für
schlüsselfertige
Parkhausangebote:
DW SYSTEMBAU GMBH**
Dipl.-Ing. Andreas Palla
+49 (0) 160 36 44 646
Andreas.palla@dw-systembau.de



**Willy Johannes Bau
GmbH & Co. KG**
Dipl.-Ing. Matthias Millow
m.millow@johannesbaut.de